

**Is zelfstandig wonen wel zo
zelfstandig?**

**Brandonderzoek met voorbeelden
uit de praktijk.**



BRANDWEER

Flevoland / Gooi en Vechtstreek



Loe van der Borgh
Specialist Risicobeheersing
Brandonderzoeker

Zelfstandig wonen

- Langer zelfstandig
- Bejaardentehuizen verbouwen tot zelfstandige wonen met thuiszorg en geen BHV meer.
- Alleen plaatsing in zorgtehuis met aanwijzing
- Veel hulpmiddelen.

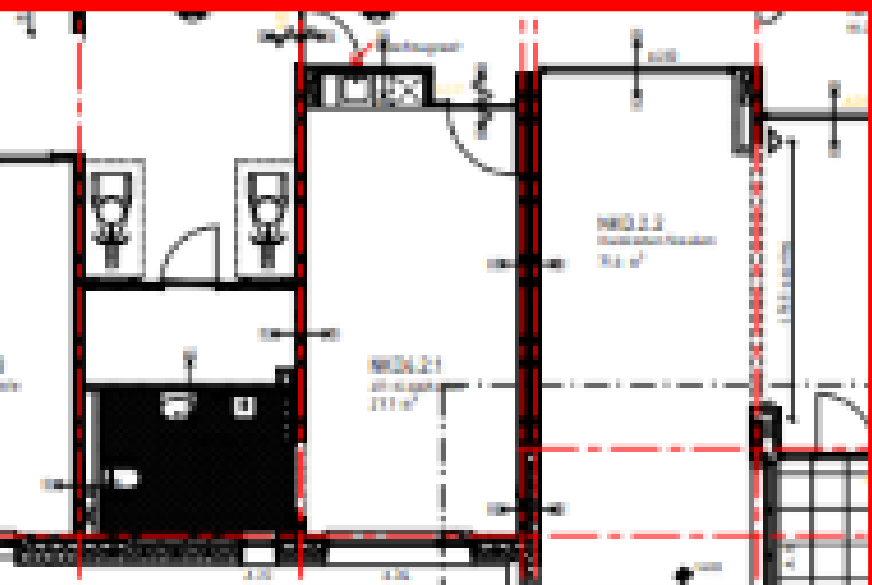
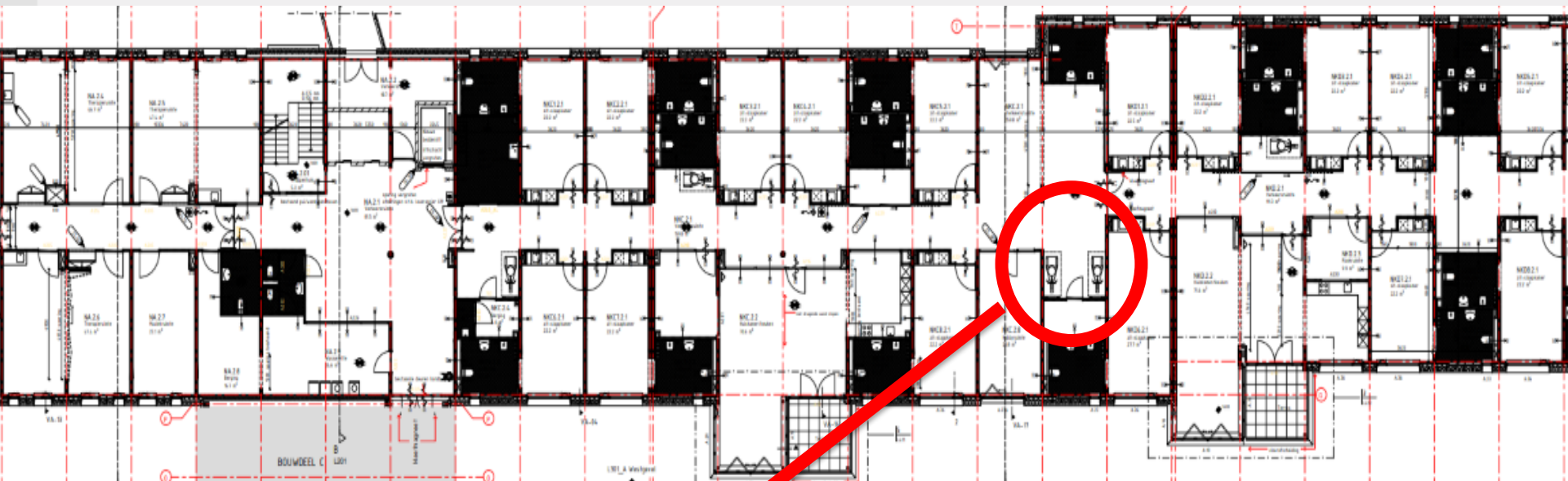




BRANDWEER

Flevoland / Gooi en Vechtstreek

Bouwbesluit 2012 per 1-1-2024 BBL



**Nieuwe regels m.b.t.
materialen op de gang.**



BRANDWEER
Flevoland / Gooi en Vechtstreek



BRANDWEER
Flevoland / Gooi en Vechtstreek

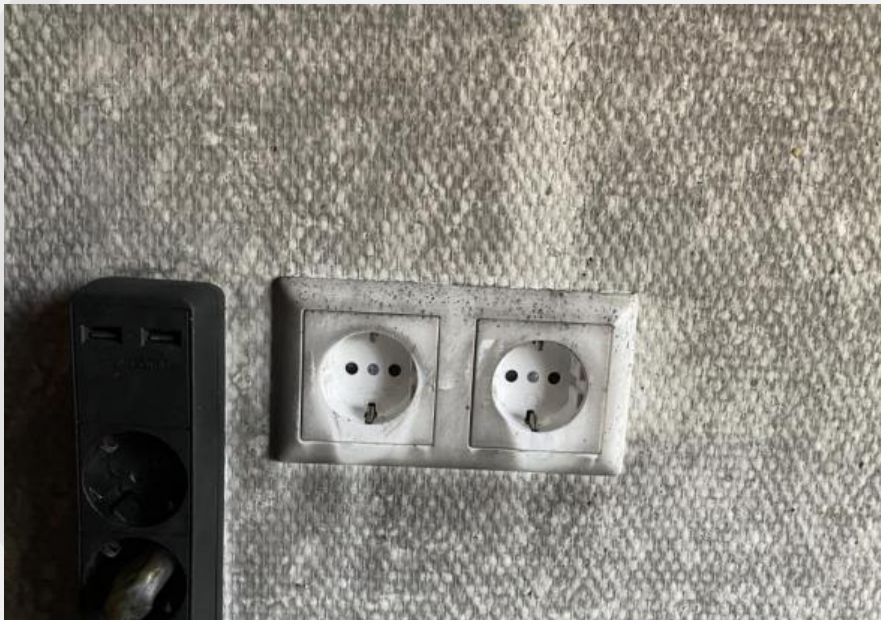
warme voetjes

TOP

- Zondag 09.30 brandmelding.
- Zorgmedewerker opent de deur en ziet rook.
- Men haalt de bewoner uit de kamer.
- Sluit de deur.



BRANDWEER
Flevoland / Gooi en Vechtstreek



BRANDWEER
Flevoland / Gooi en Vechtstreek



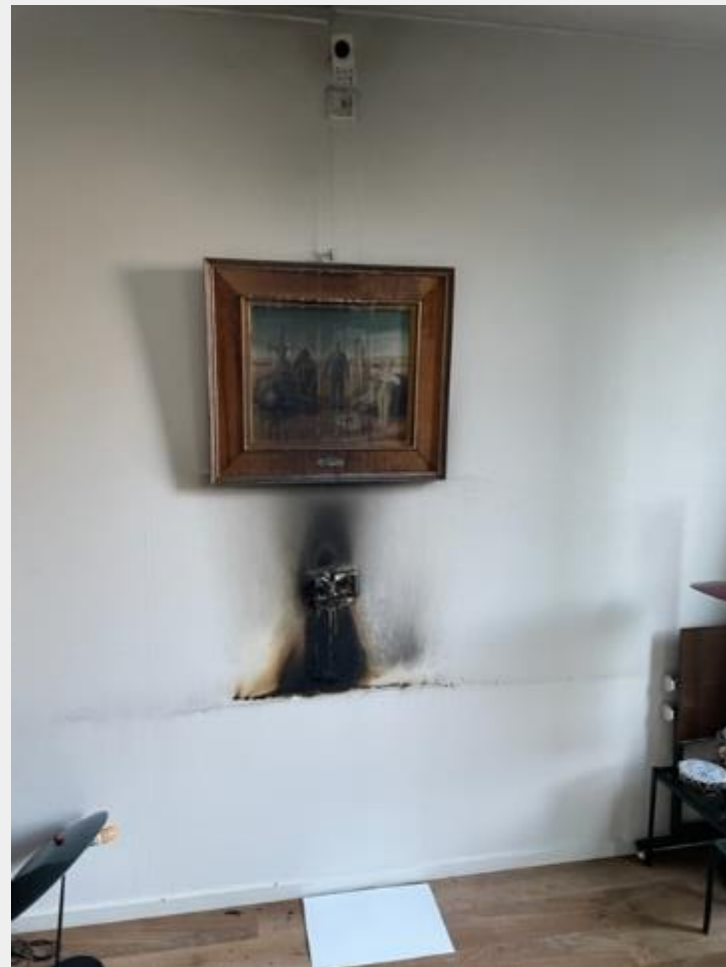


Warme handen

TOP

- Zaterdag 11.30 brandmelding
- Bij openen deur rook
- BHV haalt bewoner uit de kamer
- Sluit de deur
- Politie start blussing









Opladen ...

een veel voorkomende
oorzaak van brand







Tips bij het laden

elektrische fietsen, scooters, smartphones, tablets, lampen, enz. enz enz

1. HANDLEIDING
2. TYPE LADER /ACCU
3. STABIELE TEMPERATUUR
4. LAAD REGELMATIG
5. CHECK OP BESCHADIGING
6. ONDERHOUD
7. PLAATS VAN HET OPLADEN
8. LAAD OVERDAG
9. VOL IS VOL
10. ROOKMELDERS AANWEZIG



10 tips om veilig op te laden

Wanneer heb je in een gemiddeld huishouden om 112 batterijen en accu's liggen?

Deze batterijen en accu's brengen een risico met zich mee als ze verkeerd worden gebruikt.

Een aantal van deze batterijen en accu's zitten in oplaadbare apparaten. Denk bijvoorbeeld aan de in de foto's of elektronica hierboven.

Met deze 10 tips ga je veilig om met batterijen en accu's in oplaadbare apparaten.

1. Lees de handleiding
2. Gebruik alleen de originele oplader
3. Houd het oplaadbare apparaat uit het volle zonlicht en vermijd vrieskou.
4. Laad het apparaat minstens eens in de drie maanden op.
5. Is het apparaat gevallen, beschadigd of oververhit? Leg 'm dan buiten neer en lever 'm zo snel mogelijk in.
6. Laat dit wijdt aan een deskundige over.
7. Leg het apparaat tijdens het opladen op een stabiele, onbrandbare plaats.
8. Laad het apparaat bij voorkeur overdag op.
9. Laad het apparaat op in een ruimte waar een rookmelder hangt.
10. Haal de stekker uit het stopcontact als de batterij of accu vol is.



Goed afgedankte batterijen of accu's nooit bij het reguliere afval. Lever ze in bij de milieustraat in uw gemeente of bij een winkel die batterijen inneemt.

08-18-2022 Thu 17:15:07



Camera 01

Is zelfstandig wonen wel zo zelfstandig?

- Slecht ter been
 - Vergeetachtig
 - Slechthorend
 - Afhankelijk van hulpmiddelen
 - Geen besef van gevaar
 - Afhankelijk van anderen
- Bespreek het met de bewoner
- Leg alternatieve **beveiliging** voor

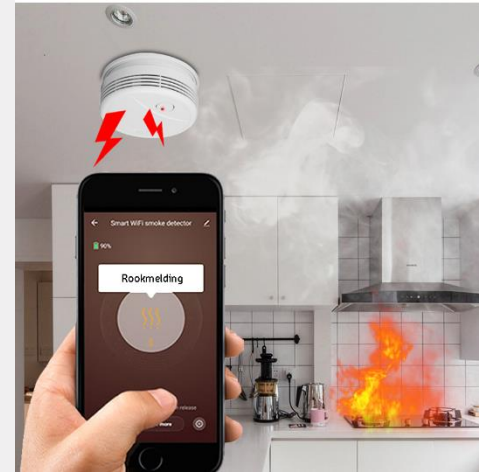


**Fitte bijna tachtiger met een passie voor fietsen, tennis en wandelen maar
.....stokdoof.**



- Doof **DUS**
“Rookmelder” niet waarneembaar.

- **VOORLICHTING**
- Trilmatt in stoel.
- polsband
- Rookmelder koppelen.
- Signaal naar externe.



Het gaat niet meer zo snel maar ik red me wel buur...





- Niet of minder mobiel **DUS** (snel) vluchten is niet mogelijk.

- **VOORLICHTING**
- Alarm knop.
- Signaal naar externe.
- Rookmelder koppelen met burens.



Regelmatig voorkomende oorzaak van elektrabrand hoge overgangsweerstand / overbelasting



Maatschappelijke taak

- Bewustwording bij de oudere
 - ✓ **Woning check**
- Helpen inzien in de gevaren
 - ✓ **Voorlichten “wat te doen bij brand”**
- Attenderen op mogelijkheden van alarmering
 - ✓ **Kennismaken met producten**
- Uitleg over de opvolging hoe en waarom
 - ✓ **Wie en hoe reageert men op de melding**



Doe de **woningcheck**

Download 'm op  

 **BRANDWEER**

Dé app voor een brandveilig thuis



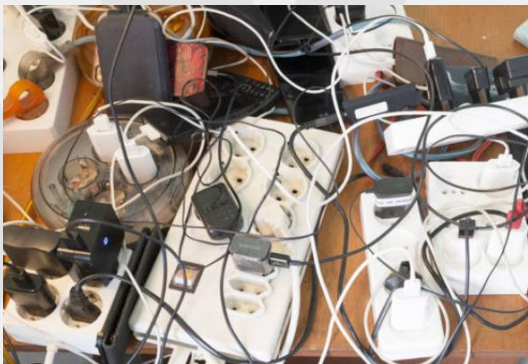
BRANDWEER
Flevoland / Gooi en Vechtstreek

Wat kan gebouweigenaar (de zorgorganisatie) doen?

- Controleer de vluchtwegen regelmatig.
- Ga in gesprek met bewoners.
- Bekijk samen met de bewoner de woonruimte.
- Bepaal wat u in woonruimtes wel / niet accepteert.
- Beleid vervoersmiddelen / ondersteunende middelen.
- Zorg voor een geoefende BHV-organisatie.
- Check de bouwkundige staat en pas zaken aan.



Signaleren en attenderen op onveilige situaties geeft inzicht en veiligheid



Vragen?

Bedankt voor de aandacht.



BRANDWEER
Flevoland / Gooi en Vechtstreek